

TECNOLOGÍA

Estación de avisos y alertas



Tecnologías que facilitan el seguimiento y control de plagas

Una vez finalizado el proyecto Life Agointegra, la nueva Estación de Avisos y Alertas está ya en pleno funcionamiento recopilando la información de las principales plagas que afectan a nuestros cultivos. La posibilidad de visualizar la información a través de diferentes dispositivos (PC, tablet, móviles) hace que resulte una herramienta muy interesante para los profesionales del sector que les permite consultar, casi a tiempo real, la situación de las plagas, enfermedades y avisos generados.

¿Cómo pensar hace más de 25 años en la posibilidad de visualizar, sobre un mapa y de forma dinámica, los puntos de control, observaciones y estaciones meteorológicas para conocer la situación de un cultivo/plaga? El proyecto Life Agointegra ha permitido desarrollar una herramienta que hace posible la consulta de esta información en diferentes momentos y en diferentes localizaciones a la vez que integra la información descriptiva de las plagas, de los cultivos y los avisos de seguimiento que se van generando.

<https://estacionavisos.agointegra.intiasa.es>

Mari Carmen Goñi Gorrioz, Ana Pilar Armesto Andrés
INTIA

Uno de los objetivos del proyecto ha sido desarrollar una plataforma web atractiva y útil para todos los agentes del sector, de tal manera que se pueda llegar a conseguir una Estación de Avisos Colaborativa gracias a la que se comparta información con el objetivo final de ampliar el conocimiento sobre las plagas y las enfermedades y poder actuar de forma más eficaz sobre las mismas siempre teniendo puesta la mirada en la Gestión Integrada de Plagas.

En un artículo anterior se hizo una exhaustiva revisión sobre las funcionalidades que ofrece la herramienta. En este artículo hacemos hincapié en la versión para dispositivos móviles que se ha desarrollado en esta última fase del proyecto.

Recordar que la Estación de Avisos es una herramienta web de acceso público a la que los usuarios generales tienen acceso a parte de la información disponible en la herramienta. Se han definido diferentes perfiles de

usuarios que acceden, previo registro, y tienen la posibilidad de consultar diferentes niveles de información y de interactuar con la plataforma.

Se ha facilitado el acceso de socios INTIA permitiéndoles utilizar los mismos identificadores que utilizan para el acceso a la zona restringida de la web INTIA.

Durante el desarrollo de la nueva plataforma se realizó paralelamente el desarrollo de una versión para dispositivos móviles enfocándola fundamentalmente a la recogida de datos en campo. Esta versión hace que la nueva Estación de Avisos y Alertas tenga mayores posibilidades. Se accede a la Herramienta a través de la siguiente dirección:

<https://estacionavisos.agrointegra.intiasa.es>



FUNCIONALIDADES DESARROLLADAS PARA LA VERSIÓN EN DISPOSITIVOS MÓVILES

Visualización de avisos activos

Muestra a la fecha de consulta y según cultivos los avisos activos de las diferentes plagas y enfermedades. Incluye también la fecha de inicio y de fin del aviso correspondiente.

Situación, mostrando el nivel de riesgo, de las plagas y enfermedades

En el visor se muestra, a fecha de consulta, el nivel de riesgo en los puntos de monitoreo, puntos de observación, estaciones meteorológicas automáticas (modelos de predicción) y Áreas de Comportamiento Homogéneo (ACH).

Previamente se procede a hacer la búsqueda del cultivo/plaga/variable que se quiere consultar.



Introducción y modificación de información de Puntos de Monitoreo

Estas funcionalidades están sólo accesibles para los perfiles de técnicos colaboradores y los técnicos especialista en gestión integrada de plagas.

Desde el visor se ofrece la posibilidad de dar de alta un nuevo punto de control de monitoreo. Se puede cambiar la localización de puntos ya existentes así como de visualizar la información descriptiva de los mismos. Finalmente, nos permite introducir datos de capturas en las trampas ya existentes.

Introducción de datos de nuevas observaciones en campo

Igual que la anterior, esta funcionalidad sólo es accesible para los perfiles de técnicos colaboradores y los técnicos especialistas en gestión integrada de plagas.

Desde el visor se ofrece la posibilidad de, en un punto concreto de la geografía, introducir un dato de una observación realizada en campo.

EL SMS SE ACTUALIZA

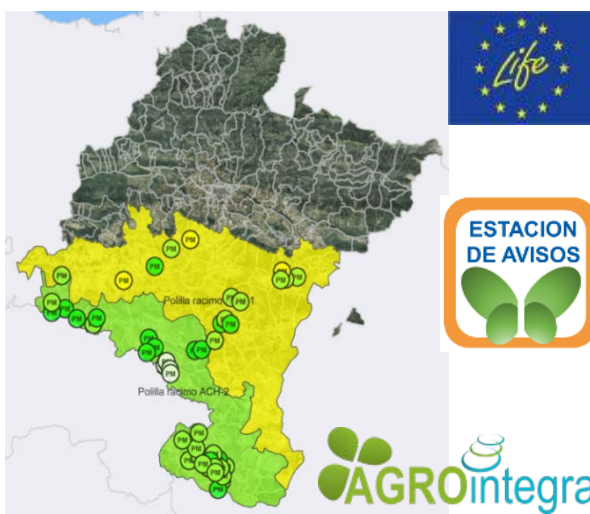
Finalmente, INTIA renueva el servicio que ofrece a sus socios agricultores de recibir mensajes SMS de los avisos de las plagas y enfermedades. Este servicio se ha incorporado a la nueva herramienta diversificando los grupos de cultivos con el fin de que la información enviada a los agricultores les resulte de mayor utilidad.

En esta última fase del proyecto, con la primera versión ya finalizada, se ha procedido a la formación en la herramienta de los diferentes técnicos colaboradores implicados en la recogida de datos. También se ha trabajado en el desarrollo de la segunda fase en la que el desarrollo de la versión para dispositivos móviles ha sido uno de los puntos importantes así como la mejora de la visualización de la herramienta.

En la campaña 2017 se han dado de alta 134 puntos de monitoreo para realizar el seguimiento semanal de 33 plagas. La información que se recoge en campo es la base para el cálculo de los modelos de predicción que se han incluido en la plataforma y que ayudan a la predicción de situaciones y a posicionar las actuaciones de forma más eficaz en el tiempo.

ESTACIÓN DE AVISOS Y ALERTAS

Información actualizada y fiable de cultivos, plagas y enfermedades que ayuda a la toma de decisiones



<https://estacionavisos.agrointegra.intiasa.es>

Consulta pública de la información

Socios de INTIA: acceso a información extra de los avisos



ECOFISIOLOGÍA
de los cultivos



CAPTURAS en trampas
(campaña e históricos)
y **RIESGO**



**GESTIÓN INTEGRADA
DE PLAGAS**



OBSERVACIONES en campo
y **RIESGO**



AVISOS



MODELOS DE PREDICCIÓN
y **RIESGO**



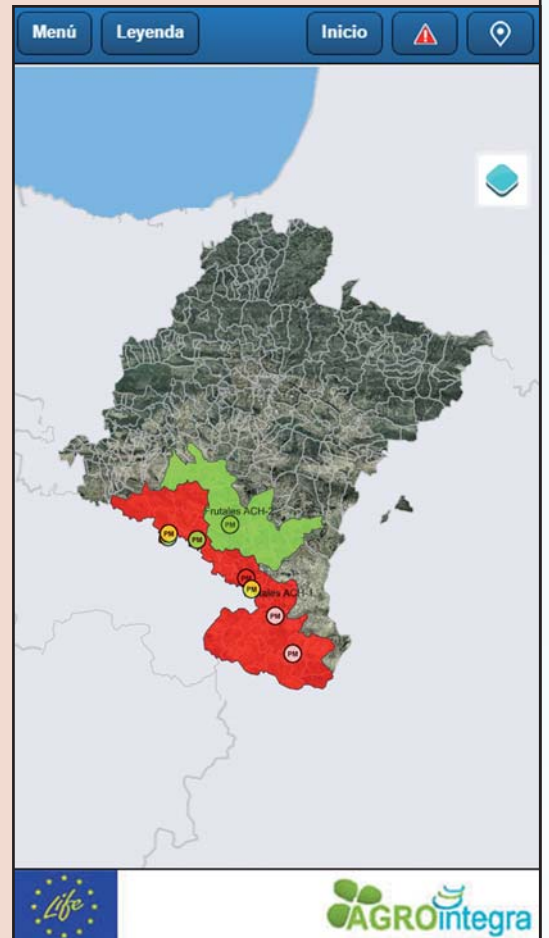
CONTACTA CON NOSOTROS

Carmen Goñi Górriz
Edificio Peritos - Avda. Serapio Huici, 22
31610 VILLAVA (NAVARRA)
T: +34 948 013 040 F: +34 948 013 041
cgoni@intiasa.es www.intiasa.es

CAPTURAS DE PANTALLA DE LA VERSIÓN MÓVIL DE LA ESTACIÓN DE AVISOS



Visualización de avisos activos



Ejemplo de seguimiento de plaga



Ventana de introducción de dato de captura y visualización del protocolo de control



Introducción de datos de nuevas observaciones en campo