

El problema del bufé libre 24 horas / 365 días

Alberto Asiain Azcona y Antonio Puig Ayestarán.

Servicio de Ganadería. Gobierno de Navarra.

Imaginad por un momento que tuvierais a vuestra disposición, y en cualquier momento del día o de la noche, la opción de comer algo rico-rico, todo lo que quisierais, sin que nadie os molestase y, además, gratis...

Pues de esto es de lo que disfrutaban cada día jabalís, tejones, ciervos, etc. en muchas explotaciones de nuestra tierra.

Las fotografías que se publican en este artículo, tomadas por el sistema de fototrampeo en una explotación navarra, demuestran la facilidad de acceso y el uso que hace la fauna silvestre de instalaciones preparadas para la ganadería extensiva.

El problema no es tanto el gasto del bufé en sí, en cuanto a coste alimentario, como las enfermedades infecciosas que los animales salvajes pueden transmitir al ganado a través de esos comederos y bebederos. ¿Qué hay que hacer para impedirlo? La respuesta es "bioseguridad".

La transmisión de enfermedades al ganado por compartir comederos y bebederos con fauna salvaje



En octubre de 2018 se publicó en la revista Navarra Agraria un artículo titulado “Bioseguridad en explotaciones de vacuno de carne extensivo” (ver www.navarraagraria.com). Desde entonces se ha trabajado mucho en la mejora de las condiciones de los establecimientos de ganado vacuno para evitar la entrada de enfermedades, y en muchas de ellas se han implantado medidas en el manejo y en las instalaciones para mejorar la sanidad animal.

Desde la Sección de Sanidad Animal del Gobierno de Navarra señalan la importancia de esta mejora y, a través de este artículo, felicitan a las explotaciones ganaderas de montaña por el esfuerzo realizado hasta ahora. Sin embargo también hacen notar que el proceso no ha terminado porque aún siguen encontrando, en muchas explotaciones, prácticas que suponen un gran peligro a nivel de bioseguridad, tales como:

- Instalación de comederos de pienso para terneros en los prados,
- Colocación de piedras de sal el suelo,
- Establecimiento de silos de maíz sin barreras físicas,
- Alimentación del ganado directamente en el suelo, en el exterior (tacos, pienso granulado o en harina)

Muchas veces, estos puntos son totalmente accesibles para una fauna silvestre de la que hay datos de alta incidencia de enfermedades, como la tuberculosis y otras muchas (leptospirosis,

aujezsky...), transmisibles a nuestros animales domésticos. Los llamamos puntos de agregación por el posible contacto entre fauna y ganado. Y en temporadas de escasez (verano e invierno, sobre todo) los animales silvestres los buscan y encuentran fácilmente.

El motivo de este artículo es concienciar a las ganaderas y ganaderos, y animarles a continuar en la mejora de las medidas de prevención y bioseguridad.

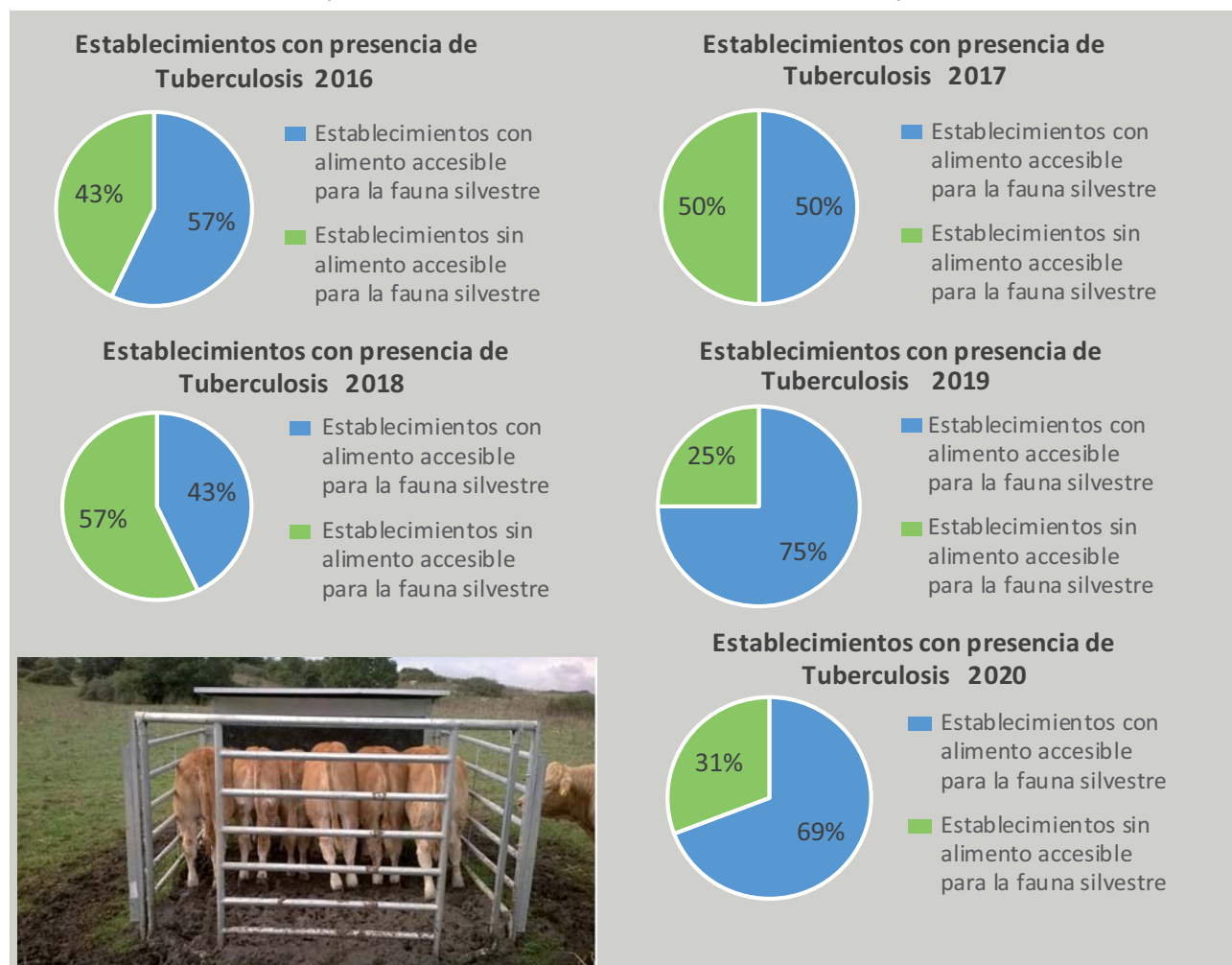
IMPORTANCIA DE REFORZAR LA BIOSEGURIDAD

A partir del estudio de los datos recabados en los últimos años, el Servicio de Ganadería del Gobierno de Navarra ha evidenciado una relación clara entre las explotaciones donde se ha encontrado presencia de Tuberculosis en muestras de vacas sacrificadas en Campañas de Saneamiento, y las prácticas antes descritas (fallos en bioseguridad).

En los últimos 2 años, en un 72% de las explotaciones donde hubo presencia de tuberculosis (Complejo *Mycobacterium Tuberculosis*) existía pienso, sal o maíz accesible a la fauna silvestre.

En los gráficos se aprecia la relación que ha habido en los últimos años entre la presencia de tuberculosis y los establecimientos con alimento accesible a la fauna silvestre. (Gráfico 1)

Gráfico 1. Relación entre presencia de tuberculosis e instalaciones compartidas con fauna silvestre



“La conclusión es clara: hay que evitar a toda costa que nuestra explotación tenga uno o más de estos puntos de agregación. Son el “bufé libre” de la fauna silvestre y también fuente de contagios.”



Estas fotografías son de una explotación navarra y han sido obtenidas mediante fototrampeo.

Demuestra cómo los comederos al aire libre y sin barreras de contención, son aprovechados por la fauna silvestre, en este caso jabalís. Son puntos de encuentro y lugares de transmisión de enfermedades infecciosas al ganado extensivo.



LOS PUNTOS DE AGUA

Otro de estos puntos de agregación es, sin duda, el agua. En 2016, la Sección de Sanidad Animal del Gobierno de Navarra realizó un estudio en colaboración con el IREC (Instituto de Investigación en Recursos Cinegéticos) en el que se buscaba la presencia del agente causal de la tuberculosis en determinados puntos donde bebe nuestro ganado (balsas, askas, etc.). Se concluyó que la micobacteria que produce la tuberculosis está presente en muchos puntos de agua de los pastos comunales navarros.

A partir de entonces, se ha intervenido en puntos de agua de diferentes comunales: se han mejorado muchos de ellos, dándoles más altura, haciendo playas de hormigón en la base o evitando pérdidas de agua. De esta manera, se minimiza la interacción del ganado con la fauna silvestre ya que esta enfermedad no sólo se transmite por contacto directo de los animales: la presencia de un animal enfermo que contamine un punto de agua puede transmitir la enfermedad a otro animal que acuda a este lugar horas e incluso días después. El objetivo es evitar la transmisión indirecta de la tuberculosis a través del agua.

Se recomienda:

- Elevar la altura de los bebederos del exterior, de tal manera que pueda beber la vaca, pero no el jabalí. Una

buen forma de evitar este contacto es bajar el nivel del agua del aska, regulando la boya.

- Evitar el goteo en las askas y bebederos que pueda generar barro. La micobacteria causante de la TBC sobrevive más fácilmente en barro que en agua clara.
- Se deben limpiar las askas con frecuencia.

iii PÓNSELO DIFÍCIL A LA FAUNA !!!

Como norma general:

- 1 | Si usas comederos selectivos de terneros, pon cada día el pienso que tus terneros vayan a consumir; ciérralo de noche, pon algo que dificulte que puedan comer los jabalís, impide que sean accesibles.
- 2 | Si utilizas bloques de sal para suplementar a tus animales, colócalos dentro de la nave o a una altura elevada para que la fauna no tenga acceso.
- 3 | Si haces silo de maíz, rodéalo con una valla o pastor eléctrico, especialmente por las noches.
- 4 | No aportes pienso o alimento en prados o patios, es una práctica de riesgo.
- 5 | Nunca deposites el pienso directamente en el suelo.